

Sesta edizione dell'iniziativa

Le innovazioni premiate a Fieragricola 2026

Complessivamente sono state assegnate 20 foglie dell'innovazione, 6 d'oro e 14 d'argento. Riconosciuti a 7 prodotti la Menzione Green Innovation. Premiazioni il 4 febbraio

In occasione di Fieragricola 2026, Veronafi ha promosso, in collaborazione con Edizioni L'Informatore Agrario, un'iniziativa per valorizzare le realizzazioni che presen-

tino un contenuto innovativo distintivo sviluppate nel settore agricolo e trasferite sul mercato a partire dal 1° gennaio 2025 assegnando le «Foglie dell'Innovazione». Il premio Innovazione ha interessato cinque categorie merceologiche di prodotti esposte in fiera:

- meccanica agricola;
- prodotti fitosanitari e fertilizzanti;
- zootecnia;
- energie rinnovabili;
- start-up e nuove tecnologie (DSS, robot, automazione, software ecc.).

La Commissione di esperti ha valutato il contenuto dell'innovazione verificando l'esistenza del reale contenuto inno-

vativo e originale del prodotto, oltre che dell'incidenza dello stesso sulla sostenibilità ambientale ed economica, sul miglioramento della qualità dei prodotti, nonché sulla funzionalità del prodotto dal punto di vista dell'utilizzatore finale. Sono state assegnate complessivamente 20 Foglie dell'Innovazione, 6 d'oro e 14 d'argento, mentre sono 26 le segnalazioni. Anche quest'anno la giuria ha voluto assegnare la Menzione Green Innovation a 7 prodotti per il loro impatto sulla sostenibilità ambientale.

La premiazione si terrà mercoledì 4 febbraio alle ore 15:30 nell'Area Forum del padiglione 3.

FOGLIE D'ORO DELL'INNOVAZIONE



RC 3075

Il robot cingolato autonomo RC 3075 è in grado di operare in ambiente agricolo sostituendo il classico trattore.

Il robot è alimentato da un motore endotermico che genera corrente elettrica per consentire la trazione, il controllo e i comandi degli attrezzi collegati (i quali possono richiedere movimenti

lineari, non lineari e potenza idraulica). Il veicolo naviga nei filari in completa autonomia mediante l'impiego della tecnologia GNSS con correzioni RTK per garantire precisione centimetrica, seguendo un percorso predefinito memorizzato dall'operatore o generato tramite interfaccia web collegata al cloud, sfruttando la mappatura dei pali di testa dei filari effettuata in precedenza. Può eseguire svariate lavorazioni (tra cui trinciatura, trattamenti, dissodamenti e diserbi), mediante attrezzi comandati elettricamente e dotati di sistemi di sicurezza per il personale e il terreno.

black-shire.com

Pad. 5 - Stand E1



Zephira

Zephira è l'atomizzatore trainato 100% elettrico progettato per trattamenti sostenibili in vigneti e frutteti. L'architettura a 48 V elimina dipendenza da presa di potenza e cardano, miglioran-



do sicurezza, manovrabilità a fine filare e riducendo usura e manutenzione. L'utilizzo di soffianti elettriche combinate a valvole PWM consente una regolazione istantanea della portata dell'aria e del liquido, creando una distribuzione a rateo variabile in tempo reale e in funzione della chioma rilevata, riducendo sprechi e deriva.

La chioma è rilevata da telecamere stereoscopiche e algoritmi di intelligenza artificiale che analizzano in tempo reale le colture, adattando automaticamente il trattamento, mentre l'interfaccia Isobus rende semplice e intuitiva la gestione dello sprayer garantendo interoperabilità. Il risultato è un trattamento più uniforme e mirato, con forti risparmi di agrofarmaco, riduzione della deriva, del consumo di gasolio e della rumorosità.

caffini.com

Pad. 2 - Stand B6



MCA analisi cellule del latte

La mastite, sia in forma clinica sia subclinica, rappresenta una delle principali problematiche sanitarie ed economiche nelle aziende da latte. Essa determina perdite produttive, aumento dei costi di gestione, riduzione della qualità del latte e un maggiore utilizzo di antibiotici, con ricadute negative sulla sostenibilità e sulla percezione da parte del consumatore. La rapidità di individuazione delle infezioni mammarie è quindi fondamentale per tutelare la redditività e il benessere della mandria.



Il biosensore DeLaval Analisi Cellule del Latte (MCA) è un'innovazione che consente il conteggio automatico e in tempo reale delle cellule somatiche direttamente durante la mungitura. Integrato nei robot

DeLaval VMST™ serie V300, utilizza una tecnologia ottica a fluorescenza per fornire dati immediati e affidabili sulla salute della mammella. Questo permette all'allevatore di individuare precocemente mastiti cliniche e subcliniche, intervenire tempestivamente, ridurre l'uso di antibiotici e migliorare qualità del

latte, benessere animale ed efficienza gestionale, contribuendo a una produzione più sostenibile e redditizia.

delaval.com

Pad. 9 - Stand C8



mRHI

mRHI (messenger to the rhizosphere) è un biostimolante microgranulare organico (99,5% plant-based) concepito per migliorare le condizioni di «sub-comfort» delle piante, in particolare la tolleranza allo stress idrico. È formulato per l'applicazione localizzata a livello radicale e agisce come un «messaggio organico speciale» per ottimizzare il sistema suolo-coltura. Il prodotto si presenta in microgranuli



(diametro 0,7-1,5 mm). I componenti chiave sono:

- carrier organico (90-95%), derivato da residui con elevato contenuto proteico;
- tessuto vegetale o estratti da piante (5-10%).

La componente vegetale contiene antiossidanti che aiutano la pianta a contrastare lo stress ossidativo indotto dalla siccità. L'applicazione di mRHI ha dimostrato di migliorare la germinazione, l'efficienza nell'uso dell'acqua e l'aumento di biomassa in diverse colture, tra cui pomodoro, mais, grano e lattuga.

landlab.net

Pad. 3 - Stand E2



Autolay

Si tratta di una macchina completamente elettrica in grado di automatizzare tutte le fasi di deposizione dell'ala gocciolante (sbobinamento di inizio campo, deposizione, sbobinamento di fine campo e taglio della manichetta). In questo modo Autolay riduce notevolmente il tempo dedicato ai lavori di stesura, misura di inizio-fine campo e taglio delle manichette.

La gestione delle operazioni avviene tramite display o sistema Isobus. Il motore elettrico garantisce una trazione costante, evitando strappi, allungamenti o torsioni della manichetta. Questa continuità di movimento consente una distribuzione lineare del tubo. Il controllo elettronico permette anche di regolare velocità e tensione in modo preciso, assicurando risultati ripetibili e indipendenti dall'esperienza



dell'operatore. Autolay permette di ridurre i costi di manodopera, in quanto il cantiere può essere gestito da un solo operatore sul trattore.

momofficine.it

Pad. 7 - Stand E10



Lambda

Lambda è un impianto compatto per l'estrazione e il recupero dell'azoto dai reflui zootecnici e dal digestato di biogas-biometano. Attraverso un processo di stripping fisico, l'azoto ammo-



niacale viene trasferito dalla fase liquida a una corrente d'aria e successivamente captato in una colonna di salificazione con acido solforico, dove si trasforma in soluzione di solfato ammonico. Il sistema è composto da reattore di stripping, scrubber, sezione di salificazione e stazione di controllo, integrati e automatizzati. Lambda è progettato per aziende agricole e impianti biogas che desiderano valorizzare l'azoto recuperato come fertilizzante, riducendo i volumi di digestato da gestire e migliorando l'efficienza complessiva del ciclo aziendale.

La configurazione modulare e il layout consentono l'inserimento in contesti esistenti, con tempi d'installazione contenuti e semplicità di gestione operativa quotidiana.

rotaguido.it

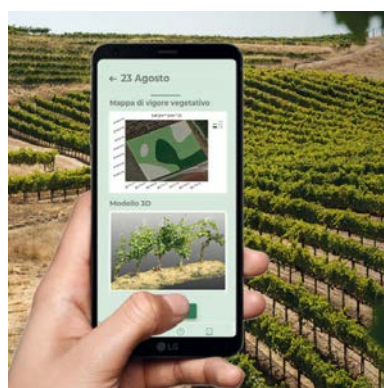
Pad. 9 - Stand C9

FOGLIE D'ARGENTO DELL'INNOVAZIONE



iAgro

iAgro è una mobile app Dss per colture arboree che fornisce indicazioni agronomiche sito-specifiche utilizzando solo lo smartphone. Integra intelligenza artificiale, realtà aumentata e computer vision per trasformare un comune dispositivo mobile in



un assistente agronomico avanzato, semplice e a basso costo. Semplifica l'agricoltura di precisione offrendo uno strumento immediato per decisioni oggettive e data-driven. L'app permette di creare il digital twin (modello 3D) delle colture e generare automaticamente metriche agronomiche, map-

pe di vigore e mappe di prescrizione per ottimizzare gli input. Nata da un approccio multidisciplinare (IT, agronomia e ingegneria), iAgro estrae informazioni ad alto valore e fornisce raccomandazioni non ottenibili con satelliti o sensori tradizionali.

agrobite.ag

Pad. 3 - Stand C7



TB

Il tagliaerba Bertoni è dotato di coltelli su dischi rotanti per operare in sicurezza anche in presenza di sassi. La macchina è azionata da motori idraulici e non richiede il cardano; per il funzionamento necessita di un impianto idraulico con una portata di 25 L/min. In aggiunta alla barra centrale di taglio sono presenti due dischi rotanti laterali; la larghezza di taglio si regola tramite appositi snodi con molla di rientro di sicurezza. I dischi laterali si possono chiudere completamente in modo da ridurre l'ingombro entro la barra centrale. Il tagliaerba è dotato di



appositi attacchi rapidi e può essere applicato posteriormente alle irroratrici o alle macchine multifunzione trainate. In alternativa, tramite apposito attacco con terzo punto, la macchina può essere montata sui bracci del trattore, sia anteriori che posteriori. È dotato, su entrambi i lati, di un sistema brevettato con tastatori che, in caso di urto in svolta, traslano il dispositivo dalla parte opposta, verso interno, per poi riposizionarlo centralmente, in automatico, superato l'ostacolo.

bertonisrl.com

Pad. 5 - Stand F2

CLAAS

Axion 9 C Matic

Con l'introduzione della nuova serie di trattori ad alta potenza Axion 9 C Matic, Claas ha introdotto un nuovo sistema di gestione della trasmissione a variazione continua. Il sistema ottimizza in modo continuo e proattivo il regime del motore e il rapporto di trasmissione sulla base di un algoritmo di auto-apprendimento e di mappe di efficienza per il motore, la trasmissione a variazione continua, l'impianto idraulico e i sistemi ausiliari. L'innovazione centrale, Auto Load Anticipation, rileva in anticipo i cambiamenti di carico, ad esempio quando si abbassa un attrezzo nel terreno, e aumenta proattivamente il regime del motore prima che si verifichi il cambiamento di carico. Il beneficio principale di tale innovazione è quello di garantire



un comportamento di guida stabile durante le transizioni dinamiche e prevenire i cali di regime del motore.

claas.com

Pad. 6 - Stand A2-A3 e Area B - Stand 1



Corradi & Ghisolfi

Dal 1970 soluzioni e servizi per l'agricoltura e la zootecnia

Cayman

Cayman è un aspiratore montato su camion progettato per aspirare efficacemente fanghi e materiali umidi. La sua architettura semplice e robusta, unita a uno studio accurato della dinamica dei fluidi e alla riduzione delle perdite di carico, garantiscono prestazioni elevate. I test fluidodinamici evidenziano che Cayman raggiunge un vuoto assoluto e una velocità media di aspirazione che aiutano a ridurre sensibilmente tempi operativi e consumo di carburante. Dotato di doppie pompe del vuoto, carpenteria inox, filtrazione ad alta efficienza e un sistema costruttivo essenziale che minimizza usura e fermi macchina, Cayman integra anche un braccio meccanico per la movimentazione delle attrezzature e uno scarico per ribaltamento fino a 3,5 m.



corradighisolfi.it

Pad. 11 - Stand C5



ADVANCED FUEL SOLUTIONS

Emil Level

Emil Level è un sensore laser progettato per monitorare da remoto, in modo preciso e sicuro, il livello di liquido contenuto all'interno di un serbatoio. Il sensore trasmette i dati direttamente a un dispositivo tramite Cloud e app dedicata, grazie alla quale l'utente può accedere per verificare in tempo reale le condizioni di lavoro monitorate, ricevere notifiche e gestire avvisi personalizzati. Il principio di funziona-



mento è elettro-ottico: grazie alla tecnologia laser, garantisce un'indicazione continua dello stato di riempimento, assicurando affidabilità anche in condizioni variabili. Funziona in autonomia con batterie integrate a lunga durata. Può essere utilizzato con diesel e AdBlue, ed è compatibile con serbatoi di diverse capacità e dimensioni: serbatoi trasportabili, serbatoi fissi da deposito e gruppi generatori.

emilianaserbatoi.com

Pad. 6 - Stand C8



Sistema per il recupero del metano emesso dagli animali in un ricovero zootecnico per bovini da latte

Si tratta di un impianto installato presso l'azienda Fugazza, progettato per captare il metano presente nel ricovero zootecnico ed emesso dalla ruminazione delle bovine da latte



presenti. In particolare, il sistema prevede l'aspirazione localizzata dei gas tramite un tubo forato posizionato frontalmente alle vacche in cuccetta, intercettando le emissioni direttamente alla fonte. Poiché l'anidride carbonica (CO_2) e il metano (CH_4) presenti in ambiente, vanno in competizione, per trattenere e catturare il metano servono due filtri distinti e specifici: un filtro che contiene un letto di zeolite che trattiene l'anidride carbonica; un filtro

che contiene un letto di clinoptinolite che trattiene il metano. Questa configurazione consente di separare efficacemente i gas presenti in ambiente, favorendo il recupero del metano e riducendo le emissioni climateranti generate dall'allevamento.

evoteck.it

Pad. 12 - Stand C2-D2

IMAGE LINE®
AGRODIGITAL HUB

Agrinput

Agrinput è una app che consente di verificare in modo immediato e affidabile l'utilizzabilità di agrofarmaci e fertilizzanti, con l'obiettivo di semplificare il lavoro degli operatori agricoli. L'app permette di sapere in pochi secondi se un prodotto è autorizato e fornisce le indicazioni es-

senziali per il suo corretto utilizzo: basta scansionare il flacone con la fotocamera del telefonino o scrivere il nome commerciale o numero di registrazione del prodotto e Agrinput restituisce subito le informazioni aggiornate aiutando l'utente a operare in sicurezza e nel pieno rispetto delle normative. L'interfaccia è studiata per rendere ogni ricerca rapida e intuitiva. Il sistema è alimentato dalle banche dati del network Image Line e viene costantemente aggiornato.

imaginenetwork.com

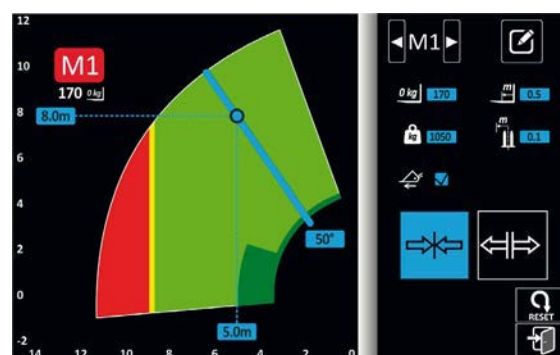
Pad. 3 - Stand C7



MERLO

Sistema di configurazione e gestione attrezzature non originali

Merlo introduce un'ulteriore evoluzione del proprio sistema di sicurezza, progettata per ampliare la compatibilità operativa dei sollevatori telescopici. La nuova tecnologia consente all'operatore di configurare e integrare nel sistema anche attrezzature non originali o di precedente generazione, permettendo il caricamento dei parametri corretti e garantendo condizioni di lavoro pienamente sicure senza compromettere le prestazioni.



Considerato che molti utilizzatori impiegano attrezzature di produttori terzi o datate, spesso ricorrendo alla disattivazione dei sistemi di sicurezza, questa innovazione fornisce una soluzione concreta e strutturata. Il sistema permette infatti di mantenere attivi i dispositivi di sicurezza, assicurando al contempo elevata produttività, tutela dell'operatore e rispetto degli standard operativi.

merlo.com

Pad. 2 - Stand C10-D10



Nsolution Software

Si tratta di un software dotato di intelligenza artificiale e appositi sensori in grado di controllare e ridurre le emissioni di gas climalteranti (GHG) prodotti nelle stalle di bovini, suini, ovini, avicunicoli, ecc. Il sistema ha l'obiettivo di ridurre le emissioni di gas serra emessi nelle stalle attraverso una nutrizione di precisione che garantisca un bilancio minerale completo per gli animali. Trattasi di un software atto a favorire un allevamento sostenibile mitigando il cambiamento climatico e migliorando il benessere animale. Si è infatti rilevato che una modifica della composizione delle razioni genera una modifica sostanziale dei GHG emessi.

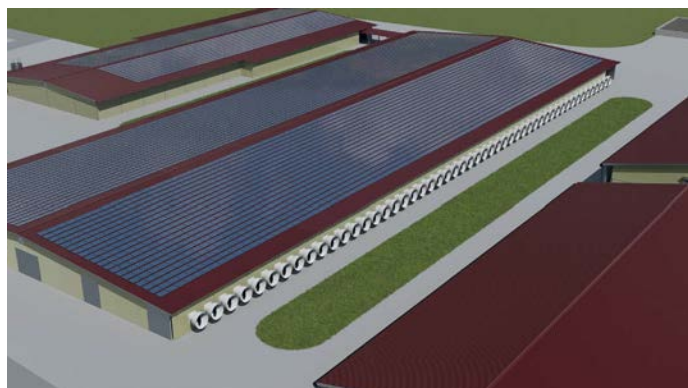
spadamangimi.it

Pad. 9 - Stand B17



Cross Farm

Cross Farm è un sistema di ventilazione meccanica trasversale. L'impianto è costituito da batterie di ventilatori assiali ad alta portata, installati su un lato lungo, che aspirano l'aria esterna e la convogliano attraverso appositi radiatori-convogliatori, spingendola trasversalmente fino al lato opposto, dove viene espulsa. Il sistema è dimensionato per garantire velocità dell'aria uniformi (2-4 m/sec) nella zona di stabulazione, riducendo temperatura, umidità relativa e concentrazione di gas nocivi.



L'integrazione con sensori climatici consente la regolazione automatica dei ventilatori e l'attivazione del raffrescamento evaporativo quando il THI supera le soglie critiche, assicurando un controllo microclimatico continuo, una gestione proattiva dello stress da caldo e una maggiore stabilità delle performance produttive.

rotaguido.it

Pad. 9 - Stand C9



0258.16 Geolube UTTO - SAE 10W-30

Si tratta di un lubrificante multifunzionale, biodegradabile, interamente sintetico, idoneo per la lubrificazione di sistemi idraulici, trasmissioni idrostatiche e idrodinamiche, differenziali, riduttori finali e assali di macchine agricole e macchine movimento terra, anche dotate di freni e frizioni in bagno d'olio. Data la sua elevata biodegradabilità è indicato soprattutto per macchine operanti a stretto contatto con il suolo (campi d'applicazione in ambito agricolo). Il lubrificante riesce ad abbinare un basso impatto ambientale per la sua caratteristica di biodegradabilità con una prestazione meccanica di alto livello grazie alla sua composizione chimica innovativa, alla capacità di riduzione degli attriti e alla stabilità ossidativa.

pakelo.com

Pad. 2 - Stand C4



XAG R200 Agricultural Rover

XAG R200 è un rover a guida autonoma che offre la possibilità di irrorare prodotti liquidi lungo colture a filare (vigneti-frutteti) e di eseguire irrorazioni all'interno di serre. Ha una capacità di 240 L ed è dotato di quattro pompe e quattro atomizzatori centrifughi da 16 L/min capaci di nebulizzare le gocce ad una grandezza variabile tra i 60 e i 200 micron. I quattro atomizzatori pos-



sono essere regolati per ottenere configurazioni multi-angolo o monolaterali al fine di adattare il rover alle diverse necessità. XAG R200 ha una larghezza di 80 cm e un peso di 130 kg. Il rover è in grado di rilevare automaticamente i pedoni davanti a sé: a 4 metri di distanza viene emesso un avviso, mentre a 2 metri la macchina si ferma.

dronescaligera.it

Pad. 3 - Stand C5



Aficollar

Il collare Aficollar è un dispositivo che permette di monitorare i calori e la salute dell'animale grazie all'utilizzo di avanzati algoritmi e al software Afifarm. L'innovazione che viene introdotta, definita Feed Intake, permette proprio grazie al collare, di misurare l'ingestione di sostanza secca di ogni animale e, sulla base dei dati dell'efficienza alimentare, si potrà avere una gestione più accurata per migliorare le performance aziendali. Nella fattispecie è possibile: stabilire i tempi ottimali per riformare le vacche sulla base della loro; identificare le vacche con bassa produzione e costi; gestire in modo più efficiente le inseminazio-



ni (selezionare per la riproduzione le vacche più redditizie per creare una mandria geneticamente più efficiente); eliminare dalla lista delle fecondazioni (oppure inseminare per ottenere bovini da carne), quelle vacche che sono meno redditizie, in modo da efficientare la mandria.

tdm.it

Pad. 9 - Stand C10



Y-SeedSensor

Il sensore semina di Ynnova, basato su tecnologia a fotocellule a infrarossi e su un avanzato e brevettato design ottico, consente il riconoscimento accurato dei semi indipendentemente da dimensione, posizione o eventuali sovrapposizioni. La capacità di distinguere semi da impurità, la resistenza allo sporco e la comunicazione via CAN-bus lo rendono uno strumento essenziale per garantire uniformità di distribuzione, controllo delle anomalie e gestione intelligente del processo di semina. Y-SeedSensor utilizza fotocellule a infrarossi e un design ottico evoluto che rileva semi da 1 mm, distinguendo forma, posizione e scartando impurità. Gli algoritmi con AI garantiscono un conteggio estremamente preciso, il riconoscimento di semi doppi o mancanti e la frequenza istantanea del flusso.

ynnova.ag

Pad. 6 - Stand F2



SEGNALAZIONI



AgerIX

AgerIX è un assistente digitale che permette di raccogliere i dati agricoli con WhatsApp. Aziende e consulenti defi-



niscono quali dati raccogliere, il formato di salvataggio, campi obbligatori o facoltativi. L'operatore in campo registra le attività conversando in modo naturale, con messaggi, audio o foto. L'agente AI comprende il contesto e riconosce automaticamente quali informazioni si stanno salvando (per esempio fertilizzazioni, segnalazioni, attività di magazzino, ecc.) e i dati vengono immediatamente strutturati, consultabili in tempo reale ed esportabili in Excel o integrabili via API nei gestionali esistenti.

agertech.it

Pad. 3 - Stand B6



Gravital® Line

Gravital® è una linea di biostimolanti a base di silicio; si tratta di prodotti in sospensione concentrata, progettati per soddisfare le diverse esigenze delle colture. La linea Gravital® migliora l'assorbimento dei nutrienti e la tolleranza delle piante allo stress, incrementando al contempo la compattezza e l'integrità strutturale dei frutti. Grazie alla sua azione, offre un effetto misurabile sulla conservabilità



dei frutti, riducendo significativamente i danni durante la loro manipolazione e distribuzione.

agrology.eu

Pad. 3 - Stand E6



BetaTrace Trace Minerals (Zn, Fe, Mn, Cu)

BetaTrace è un additivo per mangimi brevettato, che combina la betaina con diversi oligoelementi. Questa formulazione migliora la biodisponibilità dei minerali, fornendo al contempo la betaina come donatore di metile per aumentare l'efficienza metabolica, ridurre lo stress ossidativo e supportare il metabolismo delle proteine e dei lipidi. BetaTrace migliora l'immunità, la resilienza allo stress ossidativo, l'integrità intestinale e il metabolismo energetico, affrontando le sfide chiave nella moderna produzione zootecnica. La sua elevata solubilità e la bassa formazione di polvere consentono applicazioni in premiscele e mangimi composti.

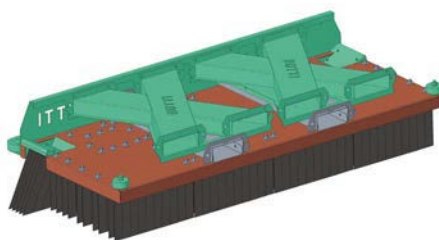
biochem.net

Pad. 9 - Stand D14



AgriThor

Si tratta di una scopa con spazzole in polipropilene, inforcabile con molteplici mezzi agricoli, per pulire la superficie delle aziende agricole e degli allevamenti.



Presenta un telaio robusto in acciaio e una grande quantità di spazzole in polipropilene che garantiscono una pulizia efficiente. Presenta: la presenza di un gruppo inclinato di spazzole (baffo) utile per pulire gli angoli e i bordi in prossimità di muri e pareti; 4 ruote robuste agli angoli del telaio che permettono di proteggere il telaio stesso della scopa; attacco a «X» sopra le sedi forche standard; possibilità di sostituire solo le spazzole usurate nel tempo.

butti.it

Pad. 9 - Stand C1



Irrivision

Irrivision è un sistema di supporto alle decisioni che stima lo stato idrico delle piante. Il cuore del sistema è la WCAM, una stereocamera con termocamera integrata, installata in posizione permanente in campo a inquadrare la chioma, con dispositivo brevettato di protezione delle ottiche. Dalle immagini 3D della chioma, elaborate tramite IA, viene stimata la superficie fogliare e l'inclinazione media fogliare, il cui andamento è utilizzato come nuovo indicatore di stress idrico delle piante, secondo un metodo che è stato brevettato. La misura termografica della chioma viene elaborata assieme ad



altri dati climatici per il calcolo del CWSI (Crop water stress index), integrato dal 2025 come nuovo elemento del DSS per migliorare ulteriormente la stima dello stress idrico. Il sistema è attualmente calibrato su vite e actinidia, ma può essere esteso ad altre colture.

cet-electronics.com

Pad. 3 - Stand B6



Synergy

Synergy è un atomizzatore snodato pneumatico a basso volume. Le principali caratteristiche strutturali includono una testata di distribuzione telescopica e scavallante, caratterizzata da un telaio solido ma leggero, garantendo stabilità durante l'uso. Il circuito idraulico consente la regolazione delle calate in relazione alle misure del sesto d'impianto, mentre le tre calate sono dotate di mani regolabili nell'inclinazione, assicurando che il prodotto venga distribuito in modo efficace



sulla vegetazione, minimizzando l'effetto deriva. È disponibile con serbatoi di 800, 1.000, 1.500 e 2.000 L e omologazione stradale. In aggiunta, il sistema opzionale EPA 2.0 (Erogazione Proporzionale Avanzamento) permette la registrazione dei dati operativi, facilitando la tracciabilità e la gestione degli interventi.

cima.it

Pad. 9 - Stand A15

CLAAS

Jaguar 1000

Con la serie Jaguar 1000, Claas ha realizzato un concetto di macchina completamente nuovo, con componenti armonizzati, tamburo di trinciatura da 910 mm e Multi Crop Cracker XL con diametro del rullo di 310 mm. Il risultato è un aumento della produttività di almeno il 20% rispetto alla serie 990, raggiungendo fino a 500 t/ora di massa fresca con potenze del motore fino a 1.110 CV (4 modelli).



La regolazione indipendente e a variazione continua dei giri delle testate e della sezione di alimentazione consentono un flusso di prodotto ottimale.

claas.com

Pad. 6 - Stand A2-A3 e Area B - Stand 1

dal 1850
Dondi
insieme per la terra

800H Evo

La serie 800H Evo è un ripuntatore idropneumatico progettato per il dissodamento professionale a media ed elevata pro-



fondità con continuità operativa. Disponibile con larghezze da 2,5 a 4 m, lavora fino a 60 cm di profondità e garantisce 85 cm di luce da terra per una gestione ottimale dei residui colturali. Progettato per trattori da 150 a 400 CV, presenta una concezione compatta con masse ravvicinate al trattore, che riduce gli sforzi di trazione e migliora stabilità e manovrabilità. La struttura completamente assemblata, l'attacco a tre punti conforme agli standard ISO/DIN e gli organi di lavoro in acciaio ad alta resistenza (a rapida sostituzione), assicurano affidabilità e lunga durata. Completa l'allestimento il rullo posteriore indipendente a parallelogramma.

dondinet.it

Pad. 4 - Stand D2

enneeffe

MilkGenius

MilkGenius è un analizzatore in linea del latte validato ICAR, capace di raccogliere e interpretare in tempo reale (senza l'uso di reagenti, senza prelievi manuali e senza parti in movimento) i principali parametri di composizione del latte: grassi, proteine e lattosio. Il suo elemento più distintivo è la capacità di identificare



in anticipo la chetosi subclinica, una delle principali cause di perdita economica negli allevamenti di bovine da latte. MilkGenius è completamente integrabile nei sistemi di mungitura BouMatic, sia nuovi sia esistenti. L'analizzatore funge da mini laboratorio integrato all'interno dell'allevamento, aprendo la strada a una gestione realmente data-driven per l'allevatore.

enneeffe.com

Pad. 9 - Stand D10

erilon
COMFORT FARMING

Software di ventilazione

Erilon presenta il proprio software avanzato per la gestione degli impianti di ventilazione nelle stalle di vac-



che da latte. La piattaforma consente di controllare in modo continuo e i parametri ambientali critici (come la concentrazione di CO₂ e ammoniaca), garantendo condizioni ottimali per il benessere animale e la produttività. Il sistema monitora in tempo reale la qualità dell'aria, regola la ventilazione in modo intelligente e invia alert immediati in caso di superamento delle soglie impostate. L'interfaccia intuitiva permette di visualizzare dati, analisi storiche e performance dell'impianto, facilitando interventi rapidi e mirati.

erilon.it

Pad. 9 - Stand C4



VITIpulse DUO anteriore pdp

VITIpulse DUO è una defogliatrice ad aria che combina i vantaggi della defogliazione senza contatto della vegetazione a quelli ottenuti dall'aerazione dell'uva.



È dotata di due soffiatori con un totale di quattro ugelli, applicati a una testata. In base al risultato che si vuole ottenere, si possono attivare due o quattro ugelli indipendenti tra loro. Rispetto alla versione con un unico soffiatore (VITIpulse), la versione DUO garantisce una velocità di lavoro sensibilmente superiore. La lunghezza complessiva si riduce del 50% rispetto a una cimatrice montata anteriormente e con compressore posteriore.

ero.eu

Pad. 5 - Stand C2-D2



Feedentity - Smart AI

Feedentity - Smart AI è un assistente digitale conversazionale che consente agli operatori agricoli di gestire i prodotti fitosanitari e la tracciabilità direttamente da



WhatsApp. Integrato con la piattaforma Feedentity, il servizio permette di verificare l'ammissibilità dei prodotti fitosanitari sulle colture, consultare dosi, vincoli normativi e note di etichetta, nonché leggere e inserire i dati di tracciabilità dei trattamenti in modo semplice, guidato e conforme. Grazie all'intelligenza artificiale e a controlli automatici di coerenza e validazione, Feedentity - Smart AI riduce il rischio di errori e non conformità, migliora la qualità del dato raccolto e semplifica le operazioni quotidiane sul campo, favorendo una gestione agricola più efficiente, sicura e sostenibile.

feedentity.net

Pad. 3 - Stand C7



P 524XR EFI

P 524XR EFI è un tagliaerba frontale compatto, alimentato da un motore Kawasaki EFI da 726 cm³ e 15,6 kW di potenza a 3.000 giri/min, con funzionalità di comando a distanza opzionale. La macchina è



equipaggiata con una trazione integrale per garantire elevate performance anche in pendenza, inoltre presenta uno sterzo articolato che permette alle ruote posteriori di roteare sotto la macchina, assicurando un minimo raggio di non tagliato alla piena sterzata e facilitando le manovre anche in aree complesse. P 524XR EFI è compatibile con piatti di taglio ad alta capacità, fino a 137 cm di diametro. Il radiocomando consente all'operatore di gestire la macchina da una distanza di sicurezza.

fercad.it

Pad. 7 - Stand C6



MASSEY FERGUSON

MF 3 a variazione continua

Massey Ferguson aggiunge una trasmissione a variazione continua opzionale per la sua gamma di trattori specializzati MF 3.



La serie MF 3 Speciality comprende cinque modelli da 75 a 115 CV, ciascuno disponibile in cinque larghezze di lavoro per applicazioni specializzate in vigneti e frutteti. La nuova trasmissione opzionale Dyna-VT per i modelli da 105 a 115 CV migliorerà l'esperienza dell'utente, consentendogli di concentrarsi completamente sull'applicazione e sull'ambiente circostante, aumentando precisione, efficienza e automazione del lavoro.

MF 5S Dyna-VT

I nuovi modelli MF 5S Dyna-VT completano le versioni Dyna-4 e Dyna-6 esistenti e sono stati aggiunti alla gamma per soddisfare la crescente domanda di maggiore versatilità e comfort da parte degli agricoltori.



I modelli della serie MF 5S vantano una solida reputazione come trattori con caricatore frontale, ma la loro capacità, flessibilità e specifiche elevate li rendono adatti anche per le attività di fienagione, in aziende

zootecniche o in campo aperto. La nuova trasmissione Dyna-VT opzionale aggiunge ulteriore appeal a questa serie.

masseyferguson.com

Pad. 2 - Stand E3-E4



Metos Stremo

Metos Stremo è un sistema permanente e accessibile in tempo reale per il monitoraggio dello stress delle piante. È dotato di due FylloClip ultraleggeri, sensori che si applicano direttamente sulle foglie delle piante e di un sensore di temperatura e umidità relativa. Il dispositivo consen-



te di monitorare in tempo reale lo stress della pianta, misurando la traspirazione stomatica (tramite porometria), insieme a radiazione solare, temperatura dell'aria, deficit di pressione di vapore (VPD) e umidità relativa. Metos Stremo consente agli agricoltori di valutare lo stato delle piante, trasformando segnali fisiologici complessi in indicazioni chiare per una gestione più intelligente e mirata delle colture.

metos.global

Pad. 3 - Stand B6



Happy Plant

La diserbatrice meccanica Happy Plant effettua un doppio lavoro: rimuove i polioni sul ceppo della vite ed elimina l'erba circostante la pianta. Il particolare rullo portafilari ha un'inclinazione di 15° rispet-



to al filare, per favorire la lavorazione di spollonatura sul ceppo ottenendo una lavorazione più delicata. L'innovativo sistema di protezione Happy Plant salvaguarda i ceppi e anche le piante giovani dal filo, in modo da eliminare completamente il rischio di danneggiamento e di ferite sulle piante. La macchina trainata viene montata sull'attacco a 3 punti posteriore alla trattrice, ha 2-3 movimenti idraulici ed è azionata dalla presa di potenza del trattore. È disponibile in 3 misure in base alla larghezza dei filari e degli impianti.

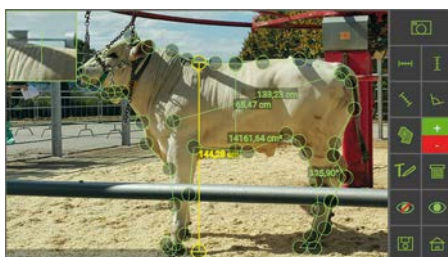
olmiagri.com

Pad. 5 - Stand E5



Zoometer

Lo Zoometer (ZM) è uno strumento di tele-rilevamento che consente di eseguire rilevamenti morfologici e dimensionali di animali di interesse zootecnico e sportivo.



Zoometer consente, grazie anche a delle App specifiche sia di misurare, da una fotografia, il Body Condition Score (BCS-App) delle bufale e delle bovine da latte in modo veloce e oggettivo, e sia la classificazione delle carcasse bovine (Seurop-App). Riguardo poi alla versione ZM-Seurop Suina questa è stata inserita ufficialmente dal Masaf e dalla

Commissione Europea tra gli strumenti utilizzabili per la classificazione delle carcasse Seurop.

orisha.it

Pad. 9 - Stand E7



F3X

La legatralci F3X, disponibile nelle versioni V25 e H35, sfrutta la batteria dedicata Alpha Lite per garantire un'autonomia fino a 12.000 legature con una sola ricarica. Il modello V25 grazie alla sua apertura «a becco» è ideale per il lavoro su vigneti a spalliera. Il modello H35, invece, sfrutta la nuova apertura orizzontale che, con una capacità di legatura fino a 35 mm, permette un utilizzo anche in colture che vedono la necessità di lavorare con diametri maggiori (arboricoltura, pergola, impianti di irrigazione, nuovi impianti e legature incrociate).



La nuova F3X offre inoltre la possibilità di collegarsi direttamente tramite smartphone all'app dedicata Pellenc Connect, per avere sempre un rapido accesso a tutti i parametri e le statistiche di lavoro.

pellencitalia.com

Pad. 5 - Stand E3



RSI con tastatore

Ruota rasaerba RSI con tastatore è stata creata per migliorare il lavoro di taglio dell'erba, soprattutto vicino alle piante



senza rischiare di danneggiarle. La soluzione integra una struttura con elementi snelli che sporgono oltre le tradizionali lame, capaci di sfiorare con delicatezza il fusto delle piante, mentre garantiscono un taglio netto ed efficace. Il disco distanziatore protegge il gruppo di taglio dal terreno e il tastatore permette di adattarsi all'ambiente e orientarsi automaticamente. La ruota rasaerba RSI con tastatore idraulico è applicabile su trincia ed è disponibile con diametro di 65 e 90 cm. Per il funzionamento necessita di un impianto idraulico con una portata di 40 L/min. La macchina può essere collegata direttamente al trattore oppure equipaggiata con una centralina idraulica.

rinieri.com

Pad. 7 - Stand D8



Serie St

Andanatore dotato di un sistema di raccolta innovativo: il prodotto viene caricato e trasportato sul nastro, evitando il trascinarsi tipico dei ranghinatori tradizionali. La nuova serie ST nasce come variante semplificata e ottimizzata, combinando al meglio gli elementi delle



serie RT e RS. La cura costruttiva, unita alla qualità dei materiali, garantisce una versatilità sorprendente che permette di lavorare con precisione su diverse tipologie di foraggio e di terreno. Il trattamento delicato del prodotto migliora qualità e resa, evitando detriti, perdite e danni alla ricrescita.

roc.ag

Pad. 6 - Stand C4



XAG P150 MAX Agricultural Drone

XAG P150 MAX è un drone a guida autonoma che offre la possibilità di irrorare per via aerea prodotti liquidi, granulari, polveri e insetti-acari utili su qualsiasi tipo di coltura a pieno campo. Il sistema RevoSpray 5 (per la distribuzione di prodotti liquidi) ha una capacità di carico pari a 80 L ed è dotato di due pompe



peristaltiche da 46 L/min e fino a 4 ugelli rotativi capaci di nebulizzare le gocce a una grandezza variabile tra i 60 e i 500 micron. Il sistema RevoCast 5 (per la distribuzione di prodotti granulari, polveri, ecc.) ha una capacità di carico pari a 80 kg ed è dotato di una coclea capace di distribuire fino a 300 kg/min. Il drone è in grado di irrorare fino a una velocità massima di avanzamento pari a 20 m/s. Offre un sistema di posizionamento centimetrico RTK e una distribuzione a rateo variabile per un'agricoltura di precisione.

dronescalegera.it

Pad. 3 - Stand C5

SONDAC.IT

Nutrizione e Benessere Animale

Lacto Sondac

Lacto Sondac è un prodotto naturale liquido modulante delle fermentazioni, sviluppato per massimizzare la qualità dei fieni e dei foraggi. Grazie a un processo di fermentazione controllato in tre step di temperatura, viene garantita la crescita regolare dei diversi ceppi batterici, ottenendo un prodotto finale con pH compreso tra 3,8 e 3,2. La soluzione risultante è ricca di metaboliti della fermentazione, in grado di aumentare l'attività dei batteri utili

naturalmente presenti e di stimolare la flora batterica positiva sui foraggi. Applicato dopo la raccolta, Lacto Sondac favorisce una fase fermentativa a basse temperature che preserva e migliora la qualità dei foraggi essiccati, contribuendo a ottenere fieni più stabili, sicuri e di maggiore valore nutrizionale.

sondac.it

Pad. 9 - Stand C13



Mikromi elettrico con iniettori Tritone

Mikromi elettrico con iniettori Tritone brevettati è un sistema di distribuzione composto da un serbatoio con distributori volumetrici, azionati da un motore elettrico a velocità variabile proporzio-



nale. Il sistema è progettato per la distribuzione di molti tipi prodotti e per essere applicato su tutti i modelli di seminatrici meccaniche a file. La distribuzione dei prodotti solidi microgranulari avviene in modo preciso e controllato: il prodotto scende per gravità dai distributori fino agli iniettori garantendo uniformità e affidabilità di applicazione. Gli iniettori Tritone brevettati permettono di introdurre il prodotto in modo uniforme e mirato direttamente sulle discese della seminatrice senza necessità di apportare modifiche invasive.

startecitaly.com

Pad. 7 - Stand C4



xFarm Agent

xFarm Agent è una nuova funzionalità di xFarm AI che permette agli agricoltori di gestire il proprio account xFarm direttamente tramite WhatsApp. Consente di registrare attività, ricordare le informazioni che devono essere fornite secondo le norme in vigore e accedere ai dati aziendali tramite messaggi di testo o audio in chat. Model-



li basati sull'AI estraggono le informazioni chiave dai messaggi, aggiornano automaticamente i registri e semplificano le operazioni quotidiane, il processo decisionale e la gestione aziendale. xFarm Agent invia inoltre promemoria e supporta le attività quotidiane con aggiornamenti su meteo e rischi fitosanitari e avvisi sullo stato delle colture, agendo come un vero assistente digitale.

xfarm.ag

Pad. 3 - Stand B6



ZL 700 PRO

La legatrice ZL 700 PRO è progettata per legare piante e rami, specialmente vigne, alberi da frutto e ortaggi. Il dispositivo è alimentato da una batteria a 14,4 V e risulta molto versatile: offre quattro modalità di legatura e sei tipi di filo, permettendo di scegliere la combinazione ottimale per ogni applicazione. Grazie al suo meccanismo ad alta velocità, lega cinque volte più velocemente dei metodi manuali, superando le 35 legature al minuto. Il becco ha un lamierino che



impedisce rallentamenti e guida il filo in modo sicuro, compensandone eventuali irregolarità. Il design ergonomico riduce affaticamento e infortuni, assicurando comfort durante l'uso prolungato. Un display integrato fornisce feedback in tempo reale su allarmi, numero di legature e livello di carica della batteria.

zanon.it

Pad. 7 - Stand C2

L'INFORMATORE AGRARIO

www.informatoreagrario.it



Edizioni L'Informatore Agrario

Tutti i diritti riservati, a norma della Legge sul Diritto d'Autore e le sue successive modificazioni. Ogni utilizzo di quest'opera per usi diversi da quello personale e privato è tassativamente vietato. Edizioni L'Informatore Agrario S.r.l. non potrà comunque essere ritenuta responsabile per eventuali malfunzionamenti e/o danni di qualsiasi natura connessi all'uso dell'opera.