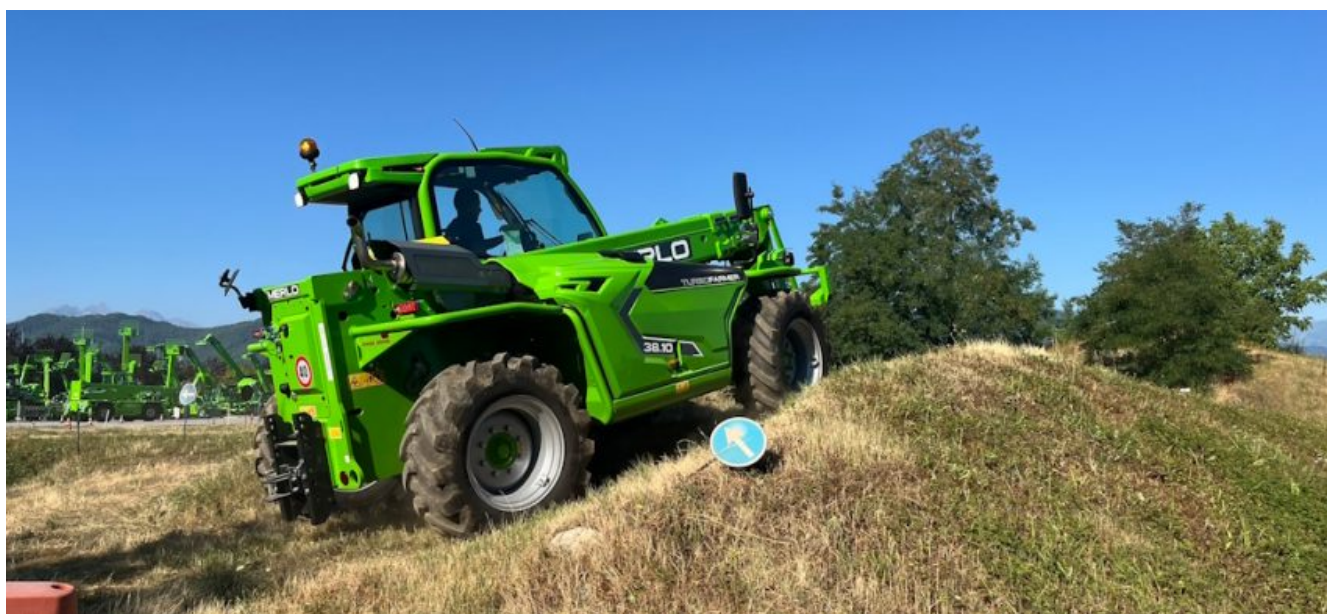


# Merlo, un meeting in Italia per guardare lontano



Il 2 e 3 luglio scorsi, presso la propria sede di San Defendente di Cervasca in provincia di Cuneo, la società **Merlo** ha organizzato un evento dedicato ai rappresentanti dei media italiani.

L'occasione è stata propizia per **annunciare le ultime novità, gli aggiornamenti di prodotto** che il costruttore sta per presentare sul mercato e per visitare la fabbrica, l'unica del Gruppo, e la sede dell'Academy dove si trova il centro di prova delle macchine e attrezzature.

Fondata nel 1964, Merlo è oggi un **gruppo industriale italiano a conduzione familiare**, specializzato nella progettazione e produzione di macchinari per agricoltura, edilizia, industria, ambiente e servizi.

Nel dettaglio la società ha interessi nei settori degli **equipaggiamenti agricoli e del settore delle costruzioni** con la produzione di: sollevatori telescopici, betoniere auto-caricanti, dumper, attrezzi terminali, trasportatori cingolati, trattori porta attrezzi.



**Paolo Merlo**, presidente e amministratore delegato del Gruppo Merlo, durante l'incontro con i rappresentanti dei media italiani

Al vertice del gruppo **Paolo Merlo** nel ruolo di presidente e amministratore delegato, **Silvia Merlo** e **Andrea Merlo**, entrambi nel ruolo di ceo.

**“Cuore artigiano e mente industriale”** questa frase è stata ripetuta più volte dai manager del Gruppo, durante la due giorni piemontese, per sottolineare la grande possibilità di personalizzazione delle macchine, abbinata alla forte spinta

tecnologica sempre più evidente a bordo.

Nel 2025 il gruppo ha realizzato ricavi quantificabili in poco più di **639 milioni di euro**, in leggero calo rispetto alla stagione precedente, chiusa con un fatturato di 705 milioni di euro. Da sottolineare comunque che negli ultimi 5 anni, la crescita del fatturato è stata del 29% e **le previsioni per il 2026 sono ottimistiche con un aumento che dovrebbe riportare i ricavi al livello del 2024.**

Tutte le attrezzature Merlo sono prodotte nell'unico stabilimento del Gruppo che si estende su una superficie complessiva di circa 337.000 metri quadrati.

**Il 92% dei componenti delle macchine vengono prodotti in casa.**

Altri dati che caratterizzano la società sono, senza dubbio, le **7.000 macchine prodotte nel 2025, il 79% delle quali vendute all'estero.** Per realizzare questi prodotti sono state utilizzate, lo scorso anno, circa **70.000 tonnellate di acciaio.**

**Tra i mercati più importanti per il Gruppo** segnaliamo quello domestico dove sono state vendute il 21,5% delle macchine fatturate lo scorso anno, la Francia (17,3%), la Germania (14,1%), il Nord America (10,5%) e il regno Unito (8,8%).

A livello distributivo la società può contare su **8 filiali all'estero** in: Francia, UK, Spagna, Germania, Polonia, Australia, USA e Irlanda.

**In Italia la rete di distribuzione conta 68 concessionari:** 32 dedicati esclusivamente al settore agricoltura, 25 a quelli dell'edilizia e dell'industria e 11 che vendono prodotti di entrambi i settori.

**I centri di assistenza sono in totale 124:** 68 nelle concessionarie e 56 nelle officine autorizzate.

Nel Gruppo lavorano attualmente circa **1.700 persone**, 1.500 delle quali in Italia.

Marco Limina

L'articolo completo sarà pubblicato su **MAD Macchine Agricole Domani n. 9/2026**  
Sarà disponibile per gli abbonati anche su Rivista Digitale

© 2019 Edizioni L'informatore Agrario S.r.l. - OPERA TUTELATA DAL DIRITTO D'AUTORE