

La gestione degli interventi parte dall'analisi del campo

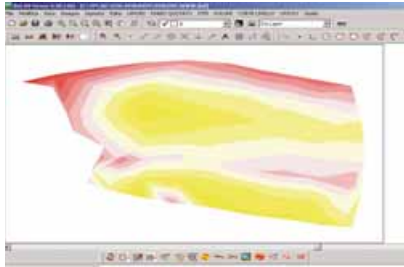
LE SOLUZIONI IN PROVA

agricad.com

PFK-DiscavGreen

È un sistema per l'acquisizione delle quote in campo abbinato al dato di posizione dei punti di rilevazione. La struttura modulare è disponibile in diverse versioni:

- singola antenna per la ricezione del segnale di posizione in abbinamento a sistema di acquisizione laser della quota;



- doppia antenna, di cui una posizionata a bordo campo, per l'acquisizione della quota e la correzione in tempo reale in modalità RTK del dato di posizione.

A questa si aggiunge il software applicativo per la gestione dei dati acquisiti in campo.

Funzioni:

- acquisizione quote di livello in campo;
- integrazione del dato della quota con il dato di posizione;
- elaborazione piano quotato e calcolo dei

parametri operativi (quantitativo di terra da movimentare, pendenze).

Agrimensura

Computer palmare da utilizzare in campo che consente la rilevazione-registrazione di elementi geografici (punti, confini, aree).

Si compone di:

- antenna esterna e compatta, tipo compact flash;
- formato dati supportato vettoriale e raster;
- software in dotazione PFGPS;
- formato dati in importazione-esportazione: .shp, .txt, .dxf.

Si impiega per:

- rilevazione in campo;
- navigazione con funzione cerca punto.



ARVAarea

Computer palmare da usare in campo per la rilevazione-registrazione di elementi geografici (punti, confini, aree). Si compone di:

- antenna esterna e compatta, tipo compact flash;
- formato dati supportato vettoriale e raster;
- software in dotazione ARVAarea CE;
- formato dati in importazione-esportazione: .shp, .txt, .dxf, .klm.

Si impiega per:

- rilevazione in campo;
- navigazione con funzione cerca punto.



ARVAplant

È un sistema modulare per l'ausilio dell'operatore alla guida del trattore e la contemporanea correzione in automatico della posizione della trapiantatrice, per la messa a dimora delle barbatelle. Si compone di:

- antenna a bordo del trattore, a 48 canali, abilitata alla ricezione in doppia frequenza del segnale di posizione e del segnale di correzione differenziale, integrata al processore;
- antenna sulla macchina operatrice;



- antenna a bordo campo per la correzione del segnale di correzione differenziale in modalità RTK;
- modulo radio-modem per la trasmissione del dato di correzione;
- processore integrato al display, con grafica a colori e interattività touch screen per il controllo dei parametri funzionali e la visualizzazione delle indicazioni di guida;
- attuatore elettroidraulico, collegato alla slitta accoppiata all'operatrice e che si muove trasversalmente per assecondare la posizione.

Livello di precisione: ± 1 cm.

Adattabilità: può essere installato su tutti i modelli di operatrice.

FarmWorks

È un sistema per la gestione aziendale del sistema produttivo con struttura modulare, con differenti sezioni gestionali integrate. Si caratterizza per:

- tipologia di dati geografici gestiti raster e vettoriale;
- file registrati con qualsiasi sistema a bordo delle macchine da raccolta ed esportabili nel formato compatibile con il sistema gestionale dell'operatrice.



Consente:

- gestione contabilità aziendale (analisi costi colturali, costi parco macchine);
- registro operazioni svolte e quaderno di campagna (prodotti e quantità impiegate);

- gestione elementi geografici (confini, punti di interesse);
- gestione dati di produzione (dati grezzi e mappe);
- gestione mappe di prescrizione.

MOBILEmapper

Ricevitore portatile per la registrazione di elementi geografici e la navigazione in campo dotato di fotocamera integrata e alloggiamento per SD card. Si compone di:



- antenna integrata, a 14 canali, abilitata alla ricezione del segnale di correzione differenziale;
 - formato dati supportato vettoriale e raster;
 - software in dotazione Microsoft Windows CE + Mobile Mapping;
 - formato dati in importazione-esportazione: .shp, .txt, .dxf, .mif, .jpg, .tiff, .geotiff, .bmp.
- Si impiega per:
- rilevazione in campo;
 - navigazione con funzione cerca punto;
 - associazione di note e commenti a elementi geografici.



ISaplan

È un sistema per la gestione aziendale del sistema produttivo con struttura modulare, con differenti sezioni di lavoro. Si caratterizza per:

- tipologia di dati geografici gestiti raster e vettoriale;
- dati imputati manualmente e/o importati dall'utente (mappe catastali, orto-foto, confine del campo).

Consente:

- gestione contabilità aziendale (analisi costi colturali, costo mezzi tecnici);
- gestione elementi geografici (confini,



punti di interesse);

- stesura ed elaborazione registro dei trattamenti e quaderno di campagna (prodotti e quantità impiegate);
- stesura e gestione piano colturale.

Compatibilità: si abbina all'impiego dell'applicativo ISAgps per la rilevazione in campo.

ISAgps

Computer palmare da usare in campo per la rilevazione-registrazione di elementi geografici (punti, confini, aree).

Si compone di:

- antenna esterna e compatta, tipo compact flash, abilitata alla ricezione del segnale di correzione differenziale;
- formato dati supportato vettoriale e raster;
- formato dati in importazione-esportazione: .shp, .txt, .dxf.

Si impiega per:

- rilevazione in campo;
- navigazione con funzione cerca punto.



SmartWine

È un sistema modulare per l'ausilio dell'operatore alla guida del trattore e la contemporanea correzione in automatico della posizione della trapiantatrice per la messa a dimora delle barbatelle. Si compone di:

- antenna sulla macchina operatrice abilitata alla ricezione in doppia frequenza del segnale di posizione e del segnale di



correzione differenziale;

- antenna a bordo campo, a doppia frequenza, per la correzione del segnale di

correzione differenziale in modalità RTK;

- modulo radio modem per la trasmissione del dato di correzione;
- processore integrato al display, con grafica a colori e interattività touch screen per il controllo dei parametri funzionali e la visualizzazione delle indicazioni di guida;
- attuatore elettroidraulico per la correzione in automatico della posizione della macchina operatrice.

Livello di precisione: $\pm 1,5$ cm.

Adattabilità: può essere installato su tutti i modelli di operatrice.

MONTEFIORI

Roma600 con Autopilot

Lama livellatrice trainata con larghezza di lavoro di 6 m. La lama alta 1,10 m e larga 6 m presenta una curvatura che riduce la re-

sistenza del terreno per facilitarne lo spostamento. Dispone di telaio portante con timone a collo di cigno per aumentare lo spazio libero da terra e facilitare il carico e lo spostamento del terreno.

Apertura e regolazione della lama: centralizzata, di tipo idraulico.

Regolazione in lavoro: centralizzata, mediante martinetto idraulico a comando laser.

SPEKTRA AGRI

PRECISIONE CHE PRODUCE

Field Level II abbinato ad Autopilot

È un sistema per la gestione del dato di posizione abbinato al valore della quota in fase di livellamento del terreno

Si compone di:

- antenna a doppia frequenza con 72 canali, abilitata alla ricezione del segnale del sistema Glonass;
- antenna fissa a doppia frequenza posi-



zionata a bordo campo;

- modulo modem per la trasmissione in tempo reale del segnale di correzione differenziale;

- display con grafica a colori e interazione in modalità touch screen FMx;

- controller per il controllo elettroidraulico della posizione della livella.

Compatibilità con altri prodotti: può essere utilizzata la piattaforma di gestione del segnale di correzione per il sistema di guida semiautomatica Autopilot.

Funzioni:

- acquisizione quote di livello in campo;
- elaborazione del progetto di lavoro;
- gestione del livellamento.

Adattabilità: può essere installato su qualsiasi sistema di livellamento.

TechnoFarming

TopolGE

Computer palmare da usare in campo per la rilevazione-registrazione di elementi geografici (punti, confini, aree). Si compone di:

- antenna esterna e compatta, tipo compact flash;
- formato dati supportato vettoriale e raster;
- software in dotazione Topol Ce;
- formato dati in importazione-esportazione: .shp, .txt, .dxf, .klm.



Si impiega per:

- rilevazione in campo;
- navigazione con funzione cerca punto.

FarmOffice

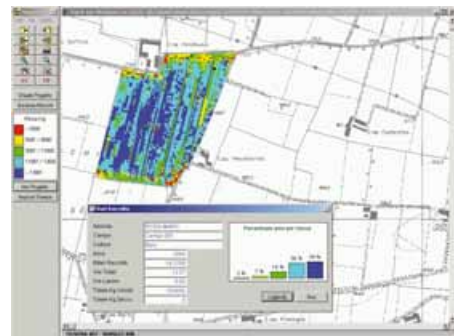
È un sistema per la gestione aziendale del sistema produttivo con struttura modulare, con differenti applicativi software integrabili.

Si caratterizza per:

- tipologia di dati geografici gestiti raster e vettoriale;
- formato dati gestibili file registrati con qualsiasi sistema a bordo delle macchine da raccolta;

Consente:

- gestione contabilità aziendale (analisi costi colturali, costi parco macchine);
- stesura ed elaborazione registro dei trattamenti e quaderno di campagna (prodotti e quantità impiegate);



- schede fatturazione clienti (anagrafica clienti e attività svolte conto terzi);
- gestione elementi geografici (confini, punti di interesse);
- gestione dati di produzione (dati grezzi e mappe);
- gestione mappe di prescrizione.

Compatibilità: si abbina ai moduli per le diverse funzioni (FarmOffice Dose Variabile, MapPalm, Farmer, Contractor).